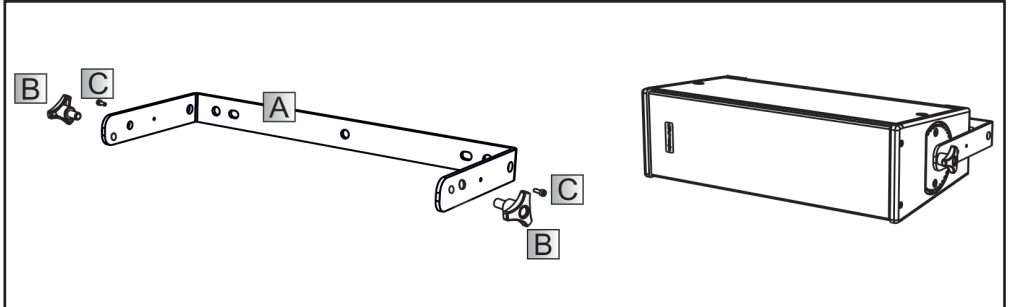


ISTRUZIONI DI UTILIZZO STAFFA ORIZZONTALE WB-VIOX205H WB-VIOX205H HORIZONTAL BRACKET INSTRUCTIONS

DESCRIZIONE: Staffe a muro per l'installazione orizzontale dello speaker VIOX-205
DESCRIPTION: Wall brackets for the horizontal installation of VIOX-205 speaker.



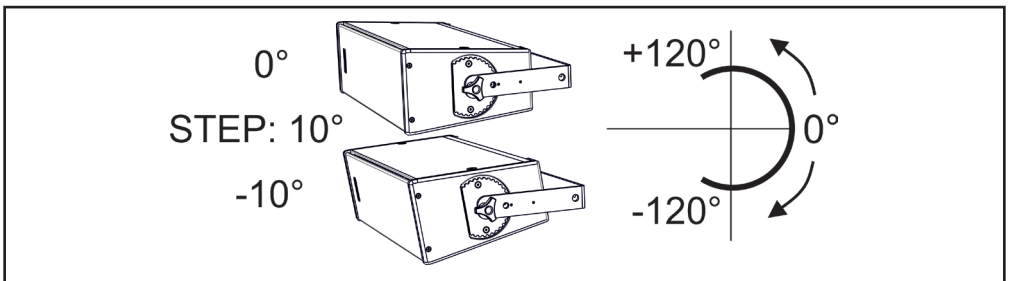
CONTENUTO DELLA CONFEZIONE

PACKAGE CONTENT

- A. STAFFA A MURO (1x) / WALL BRACKET (1x)
- B. VOLANTINO A LOBI (2x) / LOBE KNOB (2x)
- C. VITE DI FISSAGGIO PER LA REGOLAZIONE DELL'ANGOLO DI INCLINAZIONE (2x) / MOUNTING SCREW FOR TILT REGULATION (2x)

La staffa permette all'utente una regolazione dell'angolo (positivo o negativo) con passi di 10° come mostrato nella figura sotto.

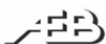
The bracket allows the user to adjust the tilt angle (positive or negative) with 10° steps as shown in the below picture.



ATTENZIONE: Le staffe WB-VIOX205H devono essere utilizzati solo da personale qualificato!. Assicurarsi che l'installazione sia posizionata in modo stabile e sicuro per evitare ogni condizione di pericolo per persone, animali e/o cose. L'utilizzatore è tenuto a verificare le regolamentazioni e le leggi cogenti in materia di sicurezza nel Paese in cui si utilizza il prodotto. Installare il prodotto attenendosi a quanto illustrato in queste istruzioni. Al fine dell'utilizzo in sicurezza dell'accessorio, verificarne funzionalità e integrità prima dell'uso.

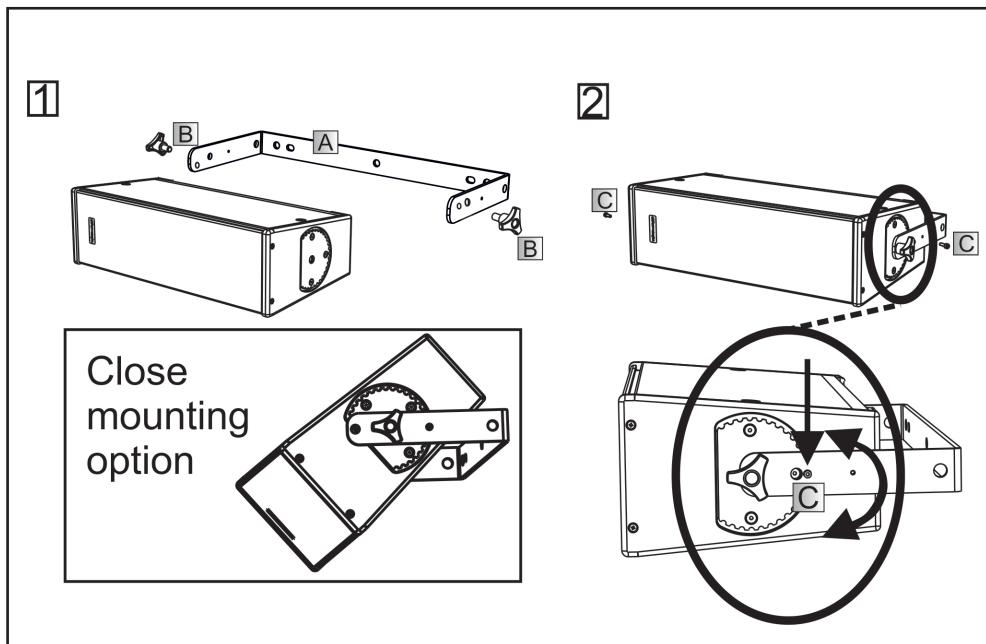
CAUTION: Only qualified personnel may use the WB-VIOX205H brackets. To prevent hazards to people, animals and/or objects, make sure that the installation is stable and secure. Follow the safety regulations and laws of the country in which you use the product. Install the product as described in these instructions. To use this accessory safely, check that it is working and intact before use.

VERIFICARE (SE PRESENTE) L'ULTIMA REVISIONE DI QUESTO DOCUMENTO SUL SITO WWW.DBTECHNOLOGIES.COM
CHECK (IF ANY) THE LATEST VERSION OF THIS DOCUMENT ON WWW.DBTECHNOLOGIES.COM



A.E.B. Industriale Srl Via Brodolini, 8 Località Crespellano 40053 VALSAMOGGIA BOLOGNA (ITALIA)
Tel +39 051 969870 Fax +39 051 969725 www.dbtechnologies.com info@dbtechnologies-aeb.com



**ANGOLI DI INSTALLAZIONE
TILT ANGLES**


1. Operare in due persone. Verificare le condizioni di robustezza e sicurezza del muro e fissare la staffa come da indicazioni in figura (materiale di fissaggio non fornito). Inserire lo speaker e fissarlo avvitando i 2 volantini B come mostrato in figura.
Two people are required. Check the wall consistency and safety and fasten the wall bracket following according to the picture (means of anchorage not supplied). Insert the speaker and fasten it screwing the 2 B lobe knobs as shown in the picture.
2. Regolare l'angolo di inclinazione (vedi riferimento nella pagina precedente) e bloccare la regolazione come mostrato con l'uso delle viti di fissaggio C.
Adjust the tilt angle (see the reference picture in the previous page) and block the adjustment as shown using the C screws.

Features, specification and appearance of products are subject to change without notice. dBTechnologies reserves the right to make changes or improve products in design or manufacturing without assuming any obligation change or improve products previously manufactured.

Caratteristiche, specifiche e aspetto dei prodotti sono soggetti a possibili cambiamenti senza previa comunicazione. dBTechnologies si riserva il diritto di apportare cambiamenti o miglioramenti nel design o nelle lavorazioni senza assumersi l'obbligo di cambiare o migliorare anche i prodotti precedentemente realizzati.